

## ПОРТАТИВНЫЙ РАСХОДОМЕР ДЛЯ ТОЧНОГО ИЗМЕРЕНИЯ ПОТОКА

### СЕРИЯ DMTFP

DMTFP – портативный ультразвуковой расходомер с накладными датчиками. Обеспечивает превосходные возможности для точного измерения потоков жидкостей внутри трубопроводов.

Расходомер DMTFP воплотил в себе все самые передовые достижения ультразвуковой технологии цифровой обработки сигналов. Запатентованная самонастраиваемая технология получения высококачественного сигнала позволяет системе автоматически оптимально адаптироваться под различные типы трубопроводов.

Расходомеры серии DMTFP были специально разработаны с учетом удобного пользовательского интерфейса, делая работу с ними простой и легкой. Уникальная конструкция фиксирования датчиков обеспечивает быструю установку, при этом не требуется специальной подготовки и инструментов.

Кроме того, технология накладных датчиков экологична: она предохраняет от возможных протечек и коррозии металлов, как это бывает расходомерах с врезными датчиками.



#### Особенности:

- Низкая цена.
- Высокая точность измерений, погрешность 1%, возможность калибровки на 0.5%.
- Исполнение: Ударопрочный чемодан с полным набором аксессуаров.
- Простая и экономичная установка без врезки в трубопровод.
- Широкий диапазон измерений:  $\pm 12$  м/с.
- Широкий диапазон диаметров труб: от 12 до 4570 мм.
- Подходит для всех известных материалов труб.
- Самоадаптирующаяся технология автоматически настраивает датчик на материал трубы.
- Отображает скорость, расход, суммарный расход потока.
- Аналоговый выход 4...20 мА для термопринтера или самописца.
- Аккумулятор позволяет использовать прибор без подзарядки более 48 часов!
- Идеален для большинства жидкостей с содержанием твердых включений до 5%.

## ТЕХНИЧЕСКИЕ ХАРАКТЕРИСТИКИ

Расходомер	Источник питания	Аккумулятор; зарядное устройство 115/230 В 50/60 Гц
	Скорость потока	0,01 – 12 м/с в обе стороны
	Дисплей Единицы измерений	ЖК-дисплей с подсветкой 4 x 16 символов. Отражает расход, суммарный расход, скорость потока, время и т.д. Английские и метрические
	Точность	До 1% при скорости более 0,3 м/с. 0.003м/с при скорости менее 0,3 м/с. Возможность калибровки до 0.5%.
	Воспроизводимость	Не более 0,2%
	Время опроса	0...999 с, настраивается
	Аналоговый выход	4...20 мА, сопротивление 0...1кОм, погрешность 0.1%
	Цифровые интерфейсы	RS-232C
	Метод измерения	Время-импульсный, DSP и MultyBean технологии
	Типы жидкостей	Жидкости с содержанием менее 5% твердых включений и пузырьков.
	Температура жидкостей	- 40 ... +150°C
Жидкости	Диаметр трубы	От 19 до 4570 мм .
	Материал трубы	Все металлы, большинство пластиков, стекло и т.п.
Кабель	4 м (8м опция)	
Размер	355x154x268 мм	
Вес	6,7 кг.	

### Датчики на хомутовом креплении:



S тип - Ду 12...50 мм



M тип - Ду 40...1000 мм



L тип - Ду 1000...4570 мм

### Другие типы датчиков:



K тип - Ду 12...50 мм  
на зажимах



магнитная рамка

FS рамка - Ду 12...50 мм  
FM рамка - Ду 40...200 мм



xH – высокотемпературные  
(-40 ...+250°C)

### Аксессуары:



Хомуты стальные



Хомуты эластичные



Гель акустический

## Регистратор Data Logger

**Data Logger** – аппаратно программный комплекс, предназначенный для накопления большого объема данных с последующим анализом полученной информации на компьютере, составлением отчетов и архивацией.

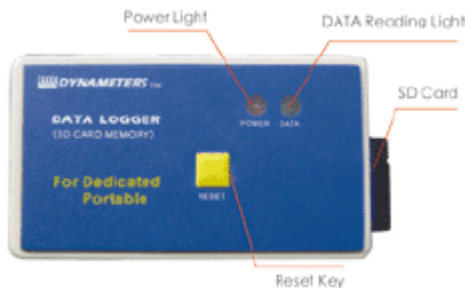


Рис.1

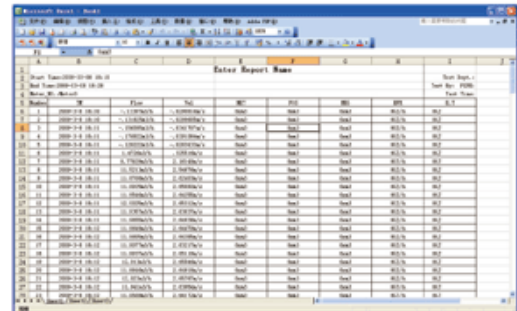


Рис.2

### Характеристики:

– обеспечивает запись данных с заданным периодом на карту памяти типа SD. Объем карты памяти может быть 512 Мб (входит в комплект), 1 Гб, 2 Гб, 4 Гб, 8 Гб. Например: карта памяти на 1 Гб обеспечивает хранение данных за 5 лет записанных с интервалом 5 минут.

- простой перенос данных на ПК для анализа. Достаточно вынуть карту памяти из Data Logger и вставить ее в кардридер ПК.

- на ПК в системе Windows можно подготавливать отчеты (рис.2) и строить Графики (рис.3)

- пользователь может редактировать данные, экспортировать в Excel и распечатывать на принтере.

- можно также проводить более глубокий анализ (рис.4), выявлять тренды и т.п.

- записываемые данные:

- скорость потока
- мгновенный расход
- суммарный расход вперед
- суммарный расход назад
- суммарный расход вперед и назад
- суммарный расход тепловой\*
- скорость теплового потока\*

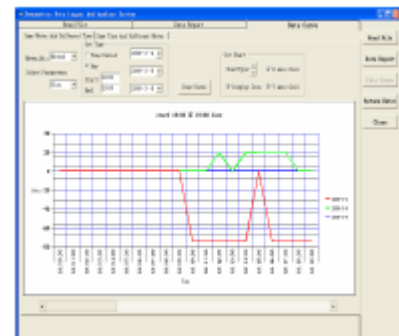


Рис.3

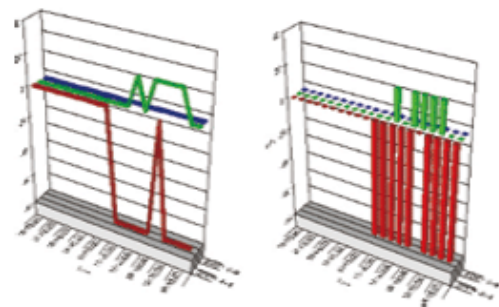


Рис.4

## Программа AccessPort

Для передачи данных с расходомера по интерфейсу RS-232 в компьютер, используйте программу AccessPort. Данные представленные в табличной форме можно сохранить в текстовом формате.

**КАРТА ЗАКАЗА****DMTFP – X X X – X / DP – X X X****Выход1**

N - нет

1 – OCT – импульсный

2 – RS-232

3 – DataLogger

**Выход2****Выход3****Зарядное устройство**

A – 115В

B – 220В

**Датчики**

S - Ду 12...50 мм

M - Ду 40...1000 мм

L - Ду 1000...4750 мм

*Датчики на магнитной рамке*

D001-FS - Ду 12...50 мм

D001-FM - Ду 40...200 мм

**Тип датчика**

N – обычный -40...+121°C

H – высокотемпературный -40...+250°C

**Кабель к датчикам**

S1 – 4 метра растягивающийся

S2 – 5 метров обычный

L1 – 8 метров растягивающийся

L2 – 10 метров обычный

**Комплект поставки:**

- Расходомер
- Ультразвуковые датчики с кабелем
- Эластичные хомуты
- Стальные хомуты
- Акустический гель
- Кабель RS232
- Коммуникационное ПО (для Windows)
- Сумка для переноски
- Руководство пользователя
- Сертификат Госстандарта РФ
- Кабель импульсного выхода (опция)
- Data Logger с картой SD 512 Mb (опция)
- Программа Data Logger Windows (опция)

**Дистрибьютор в РОССИИ:****ООО «ПРОМПОСТАВКА»**

т/ф: (495) 589-27-63

[info@prompostavka.ru](mailto:info@prompostavka.ru)[www.prompostavka.ru](http://www.prompostavka.ru)**ПРОМПОСТАВКА**